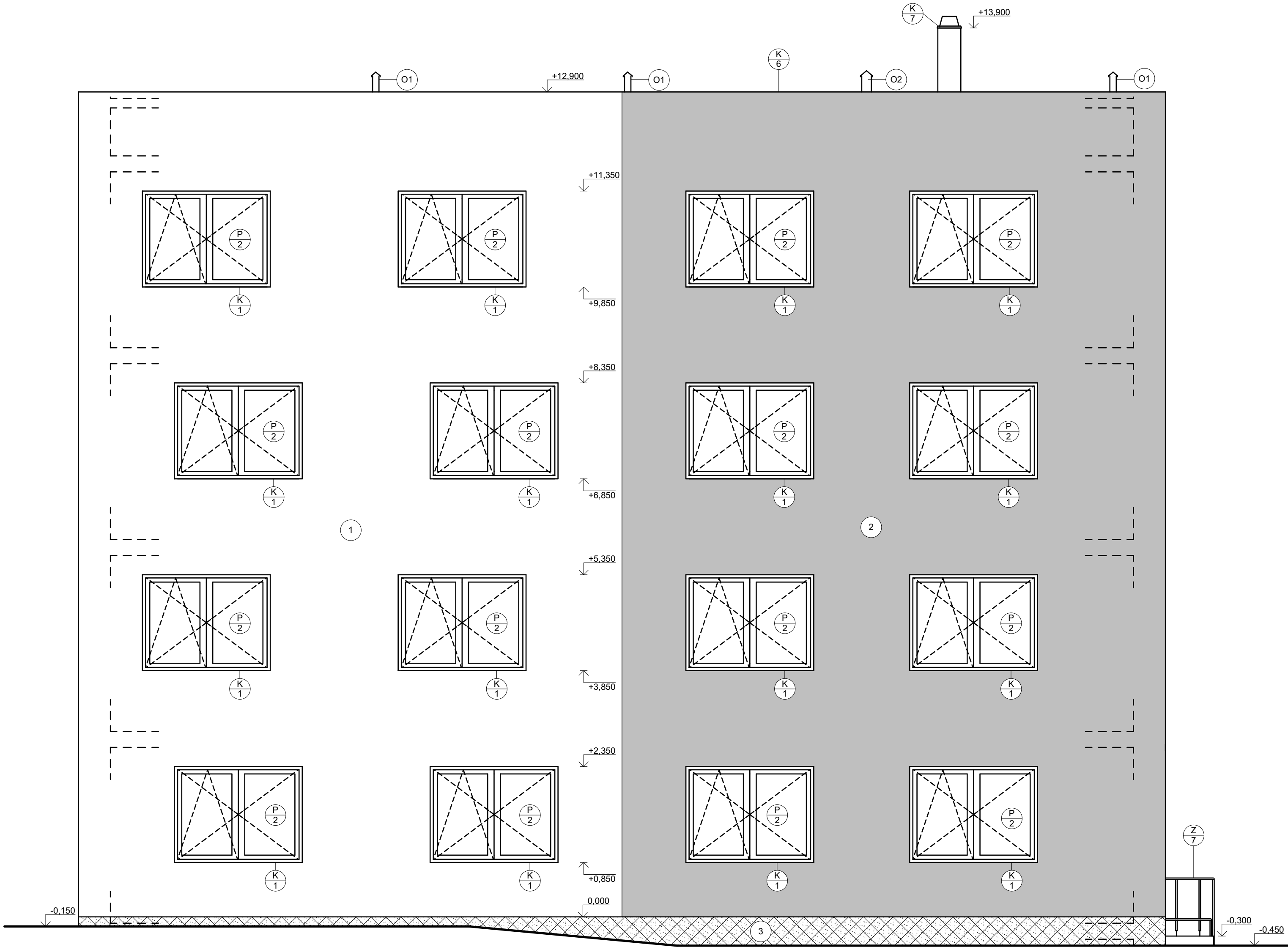
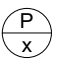
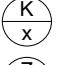
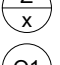

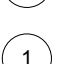
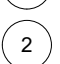





VÝCHODNÍ POHLED
M 1:50



LEGENDA ZNAČENÍ A PRVKŮ

-  OZNAČENÍ OKEN - VIZ VÝPIS PRVKŮ
-  OZNAČENÍ KLEMPÍŘSKÝCH VÝROBKŮ - VIZ VÝPIS PRVKŮ
-  OZNAČENÍ ZÁMEČNICKÝCH VÝROBKŮ - VIZ VÝPIS PRVKŮ
-  ODVĚTRÁNÍ KANALIZACE S PVC MANŽETOU, SOUČÁSTÍ DEŠŤOVÁ KRYTKA, DN100
-  ODVĚTRÁNÍ VÝTAHOVÉ ŠACHTY S PVC MANŽETOU, SOUČÁSTÍ DEŠŤOVÁ KRYTKA, DN200
-  SILIKÁTOVÁ TENKOVRSŤVÁ PASTOVITÁ OMÍTKA, ZATÍRANÁ, ZRNITOST 2,0 mm, BARVA BÉŽOVÁ, RAL 1001
-  SILIKÁTOVÁ TENKOVRSŤVÁ PASTOVITÁ OMÍTKA, ZATÍRANÁ, ZRNITOST 2,0 mm, BARVA OŘÍŠKOVÉ HNĚDÁ, RAL 8011
-  TENKOVRSŤVÁ PASTOVITÁ OMÍTKA Z BAREVNÝCH KAMÍNKŮ (MARMOLIT), ZRNITOST 1,6 mm, BARVA HNĚDÁ (MOZAIKA 378)

0,000 = 235,350 m n.m., B.p.v. / SOUŘADNICOVÝ SYSTÉM S-JTSK

PŘEDMĚT	BAKALÁŘSKÁ PRÁCE			
VYPRACOVAL	Gabriela Pastorková			
VEDOUČÍ PRÁCE	prof. Ing. Jitka Mohelníková, Ph.D.			
STAVEBNÍK	Jan Novotný, Zámečnická 8, Brno 612 00			
MÍSTO STAVBY	ulice Houškova, parc. č. 2549/27, k.ú. Brno-Komín			
NÁZEV STAVBY	BYTOVÝ DŮM			
STAVEBNÍ OBJEKT	SO 01 BYTOVÝ DŮM			
ČÁST	D.1.1 – Architektonicko-stavební řešení			
OBSAH:	VÝCHODNÍ POHLED			
			FORMÁT	4xA4
			DATUM	5/2021
			STUPEŇ PD	DPS
			MEŘÍTKO	Č. VÝKRESU
			1:50	D.1.1.11